

# Mytt Beach Hotel Pattaya 芭堤雅套票

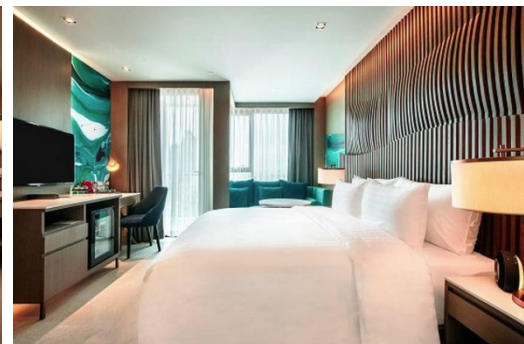
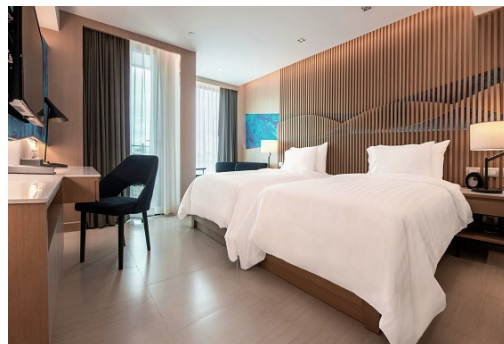
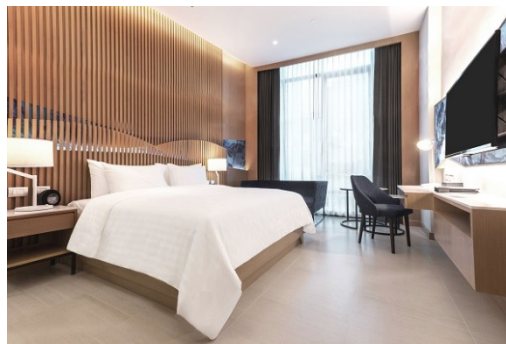
3日2夜 [出發日期: 由即日至 2020年3月31日] | 3 Days 2 Nights [Travel Period: Till 31Mar2020]



芭堤雅2017新開的五星酒店，位於芭堤雅北面，在 Central Plaza Marina 附近，十分方便！房間所有設備一應俱全，WiFi 免費供應。酒店鄰近不少著名的景點，例如海灘及步行街，幾十分鐘路程以內，非常方便。酒店的平台位置設有無邊際游泳池，位於13樓，正正面向大海，高高在上。

<https://www.mytt hotel.com/>

📍 10 Moo 9 North Pattaya Beach Road, T.Nongprue A.Banglamung, Chonburi, Thailand.



| Deluxe Urban <30m <sup>2</sup> > |                | Deluxe Executive <30m <sup>2</sup> > |                | Urban Junior Suite <37m <sup>2</sup> > |                |
|----------------------------------|----------------|--------------------------------------|----------------|--|----------------|
| Share Twin                       | Single         | Share Twin                           | Single         | Share Twin                             | Single         |
| <b>2,540 +</b>                   | <b>3,400 +</b> | <b>2,660 +</b>                       | <b>3,650 +</b> | <b>2,790 +</b>                         | <b>3,890 +</b> |

加床: 每位HK\$ 2,420 起

延長續住: 每晚HK\$ 985 / Deluxe Urban ; 每晚HK\$1,105 / Deluxe Executive ; 每晚HK\$1,230 / Urban Junior Suite ; 每晚HK\$ 380 / 加床

\*以上價格以每位HK\$ 計

※ 套票以淡季價格計算，於旺季、假期前夕或大型節日期間出發，需另付附加費。詳情向本社職員查詢作準。



有關套票的條款及細則請參閱最後一頁

Page 1 of 2



Lobby



Swimming Pool

### 套票包括:

- ✓ 國泰航空公司來回香港至曼谷經濟客位機票乙張
- ✓ 2晚連續酒店住宿連每天早餐
- ✓ HK\$100,000旅遊保險 [蘇黎世保險(香港) 24小時緊急支援服務 +852-2886-3977]
- ✓ 0.15% 旅遊業議會印花稅

### 細則及條款:

- ◆ 二人同行價錢只適用於至少二位成人同行，行程、航班必須相同，並必須於去程及回程時一同辦理登記手續。
- ◆ 所有同行客人必須於同一PNR內訂位。訂位記錄必須註明酒店名稱 (OSI: CX GV2 Fare In (Date) Out (Date) at XXX Hotel.)。
- ◆ 機票訂位: Q。機票有效期: 2-7日。
- ◆ 小童價錢: 按成人價格減 **HK\$ 320**。
- ◆ 機票不可轉乘他航空公司、更改日期、航班、行程及退票。旅遊套餐發出後任何未使用之服務(如機票、酒店住宿或任何膳食等)，恕不退還。
- ◆ 以上價格不包括香港離境稅及當地離境稅、當地政府稅收、香港機場保安費及燃油附加費。
- ◆ 套餐價格以住宿酒店之日期計算，如於2020年3月31日後住宿或於展覽會、會議及節慶期間入住酒店，須另繳酒店旺季加費。
- ◆ 如有任何更改及終止，本公司恕不另行通知。

### 訂座艙位及機票附加費 Booking Class and Air Fare Surcharge (HK\$)

| 出發日期<br>Departure Date | 成人<br>Adult | 小童<br>Child | 適用航班<br>Applicable Flights | 訂座艙位及機票有效期<br>Booking class & ticket validity | 備註<br>Remarks  |
|------------------------|-------------|-------------|----------------------------|---|--|
| Economy Class          |             |             |                            |   |  |
| 31JAN20-31MAR20        | 220         | 170         | Any Flights                | Q/ 2-7 days                                   | <b>Surcharge to 14 days:</b><br>Ticket can extend to 14 days at surcharge HKD500 |